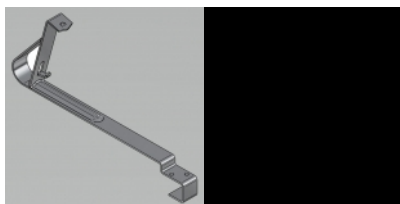


Vzpěra protisněhové mříže L

Připravujeme..



Vzpěra protisněhové mříže L

Ocelový pozinkovaný výrobek ošetřený práškovou barvou dle dostupné varianty.

Určený k přímé montáži na střešní krytinu. Profilovaná základna určuje použití výrobku pro montáž na latě pod betonovou nebo pálenou tašku.

Vzhledem na bezpečí kolemjdoucích a z důvodu ochrany střešního pláště doporučujeme montovat protisněhový systém vždy ve více řadách nebo kombinaci zábran a mříží různého typu.

Pro kompletní využití je nutno objednat rovněž:








- Protisněhové mříže (2m nebo 3m), výška 155mm

POZNÁMKA

Pro zajištění bezpečné montáže je nutno dbát na montáž vhodného počtu vzpěr.

Pro mříž 2m je zapotřebí min. 5ks vzpěr.

Parametry

Varianty	červená	
	hnědá	
	černá	
	šedá	
	cihlová	
	červeně višňová	
	hnědá tmavá	

Celková délka 400.00 mm

Celková šířka 40.00 mm

Tloušťka 4.00 mm

Celková váha 1.20 kg