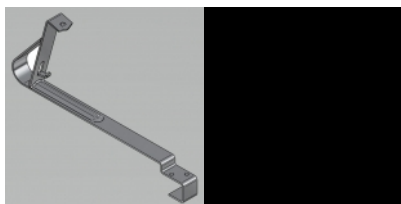


## Vzpěra protisněhové mříže L

Připravujeme..



### Vzpěra protisněhové mříže L

Ocelový pozinkovaný výrobek ošetřený práškovou barvou dle dostupné varianty.

Určený k přímé montáži na střešní krytinu. Profilovaná základna určuje použití výrobku pro montáž na latě pod betonovou nebo pálenou tašku.

Vzhledem na bezpečí kolemjdoucích a z důvodu ochrany střešního pláště doporučujeme montovat protisněhový systém vždy ve více řadách nebo kombinaci zábran a mříží různého typu.

Pro kompletní využití je nutno objednat rovněž:








- Protisněhové mříže (2m nebo 3m), výška 155mm

### POZNÁMKA

Pro zajištění bezpečné montáže je nutno dbát na montáž vhodného počtu vzpěr.

Pro mříž 2m je zapotřebí min. 5ks vzpěr.

## Parametry

Varianty	červená	
	hnědá	
	černá	
	šedá	
	cihlová	
	červeně višňová	
	hnědá tmavá	

Celková délka 400.00 mm

Celková šířka 40.00 mm

Tloušťka 4.00 mm

Celková váha 1.20 kg